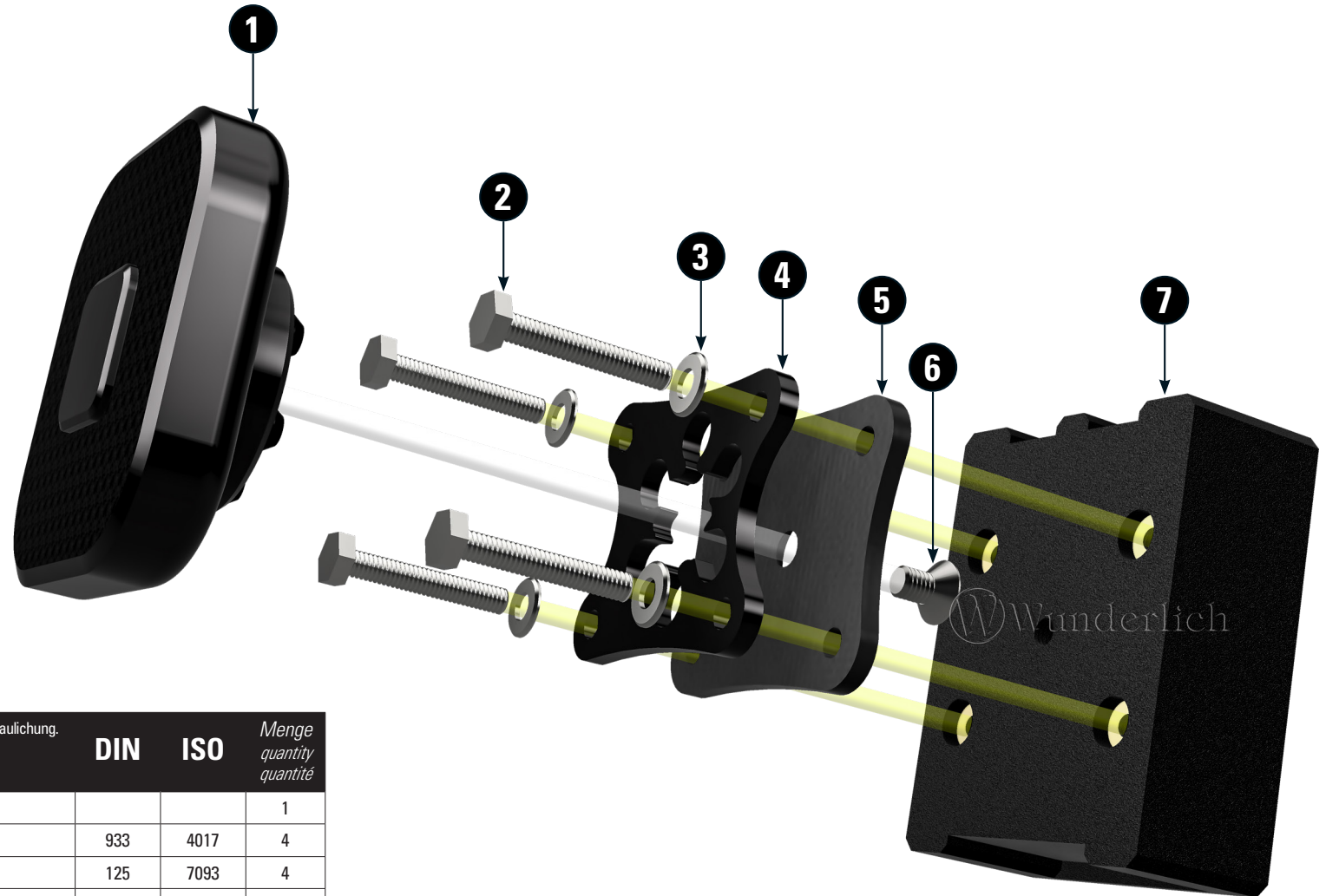


PEAK DESIGN ADAPTER MIT USB-BOX



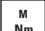

Peak Design adapter with USB box | Adaptateur Peak Design avec boîtier USB | Adaptador Peak Design con caja USB | Adattatore Peak Design con scatola USB

Art.-Nr: 39001-646



LEGENDE / Key / file Légende

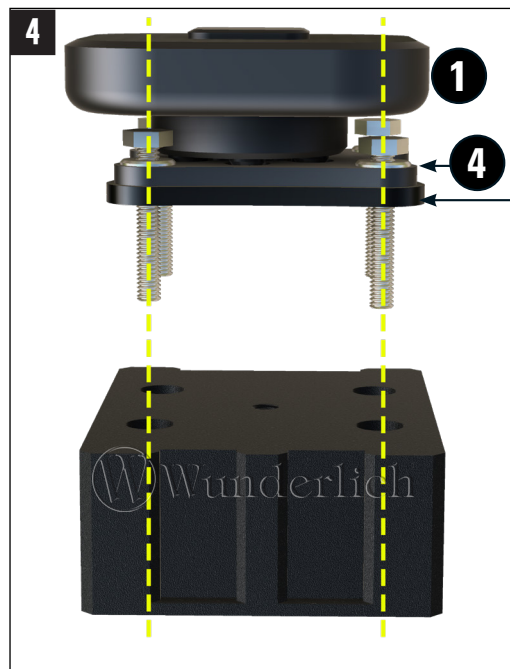
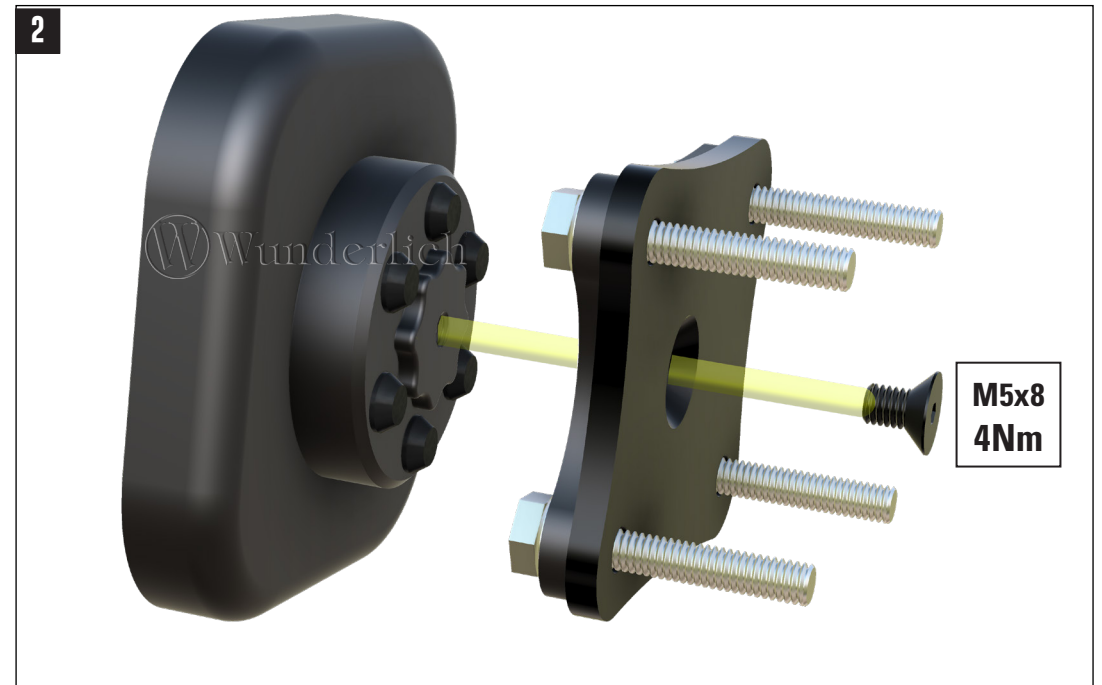
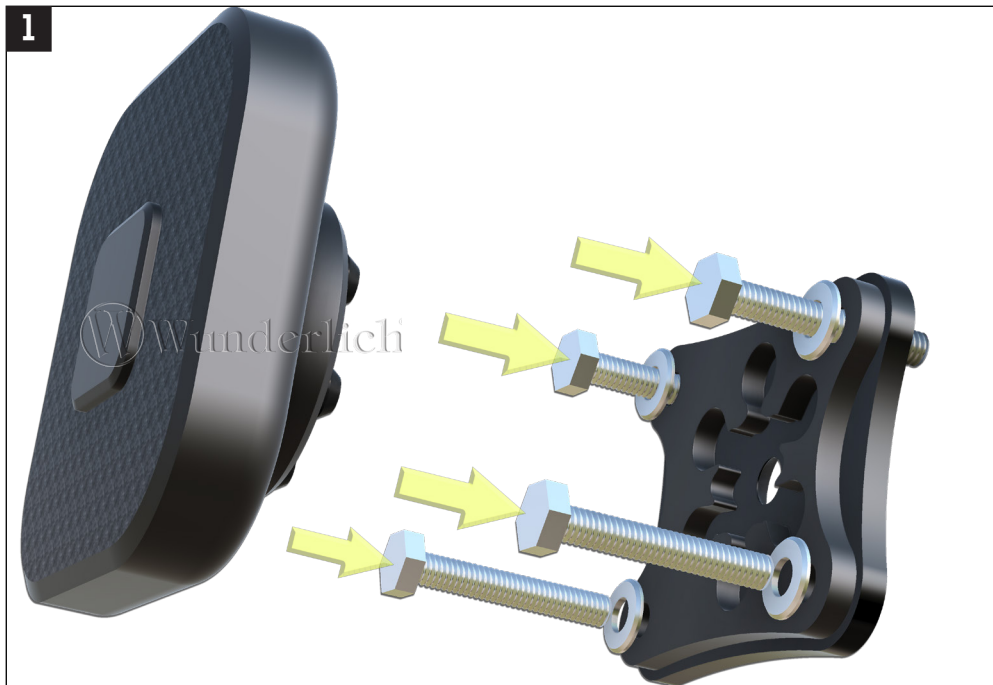
-  **Anbau Tipp**
Fitting tip
Astuce de montage
-  **Achtung**
Attention
Attention
-  **Vergrößerung**
Magnification
Grossissement
-  **Montagepaste**
Fitting lubricant
Lubrifiant de montage

-  **Schraube**
Screw
Vis
-  **Schraubensicherung**
Thread locking fluid
Freiniflets
-  **Drehmoment**
Torque
Torque
-  **Reiniger**
Cleaner
Nettoyant

#	Bauteil component composant	DE Die Farben der Abbildungen dienen nur der Veranschaulichung. EN The colors are for illustrating purposes only. FR Les couleurs utilisées sont à titre indicatif seulement.	DIN	ISO	Menge quantity quantité
1	Locking Head Artikel Nr. 39001-648				1
2	Sechskantschrauben / Hexagon screws M4 x 25		933	4017	4
3	U-Scheibe / Washer M4		125	7093	4
4	Adapter 1 / Adapter1				1
5	Adapter 2 / Adapter2				1
6	Senkschraube / Counter Sunk screw M5 x 8		7991	10642	1
7	USB Ladebox / Charging Box USB Artikel Nr. 21177-002				1

29.08.2025





Position des Locking Head's beachten. Dieser wird asymmetrisch mit den Adaptern montiert.

Note the position of the locking head. It is mounted asymmetrically with the adapters.

Notez la position de la tête de verrouillage. Elle est montée de manière asymétrique avec les adaptateurs.

5



Der Adapter muss korrekt in die Halterung des Navigationssystems einrasten, sodass die Kontrollleuchte aufleuchtet.

The adapter must engage correctly in the navigation system bracket so that the indicator light illuminates.

L'adaptateur doit s'engager correctement dans le support du système de navigation pour que le témoin lumineux s'allume..

