

Adapter Kabel

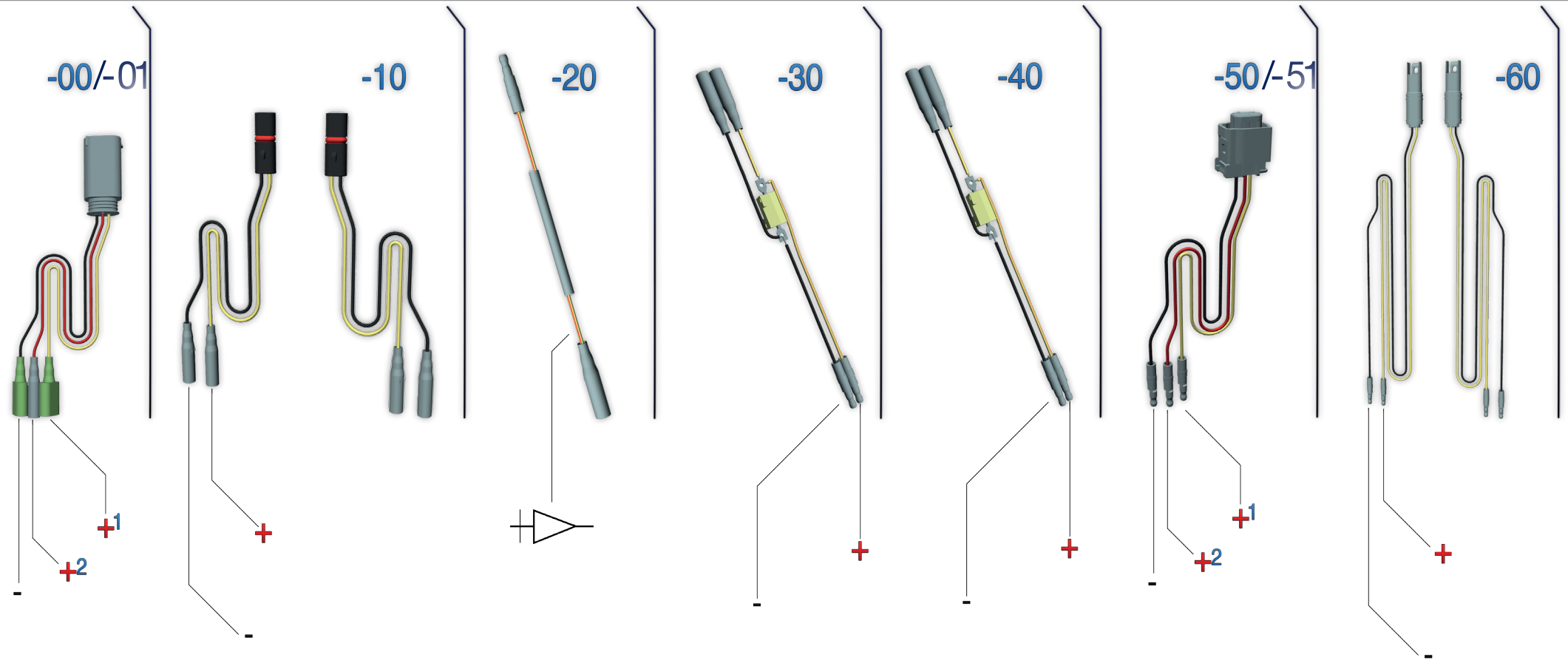
Adapter cable

Cavo adattatore

Câble adaptateur

Cable adaptador

Art.Nr.: 44109



Wenn nicht anders vorgeben!

*Unless stated differently!*

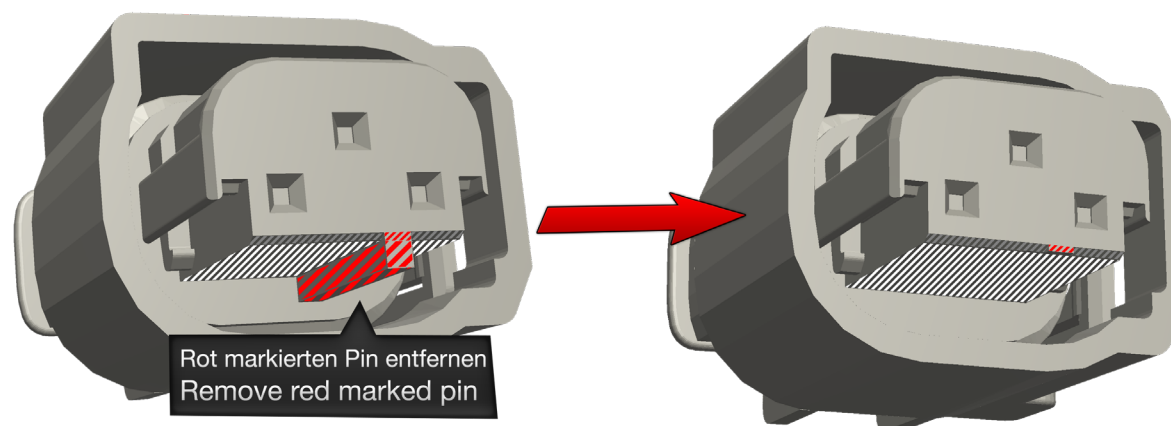
**+2** Bremslicht // brake light

**+1** Rücklicht // taillight

Bitte kontrollieren Sie vor  
Fahrtbeginn die korrekte  
Funktionsweise ihres Fahrzeugs.

Check the correct operation of your  
vehicle before driving.

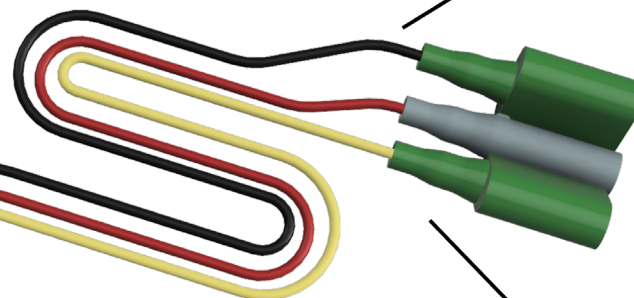
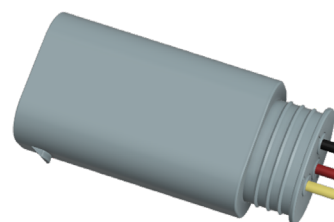




## ORIGINAL BMW

## WUNDERLICH ADAPTER

Wenn nicht anders vorgeben!  
*Unless stated differently!*



Masse // Earth

Bremslicht // stoplight

Rücklicht // taillight

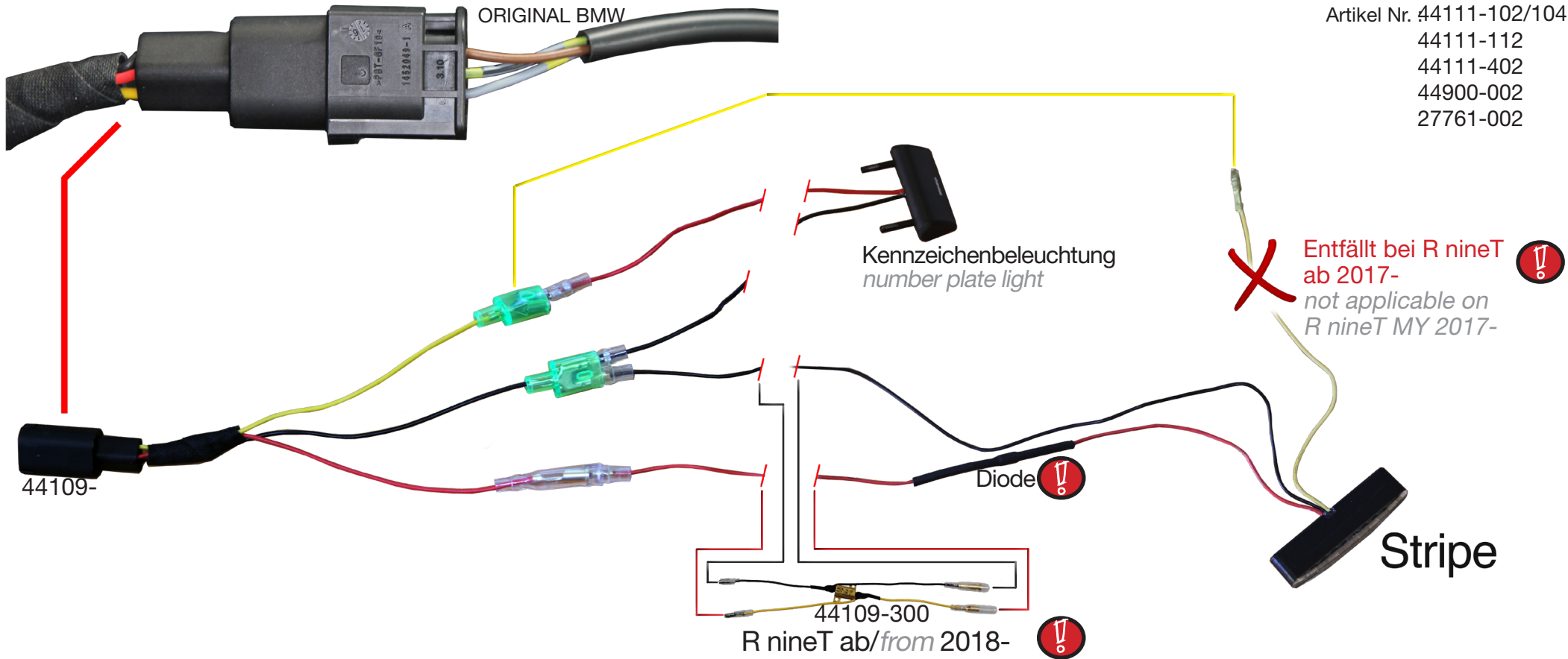
Kennzeichenträger

Beleuchtung // License plate  
holder lighting



# Stripe

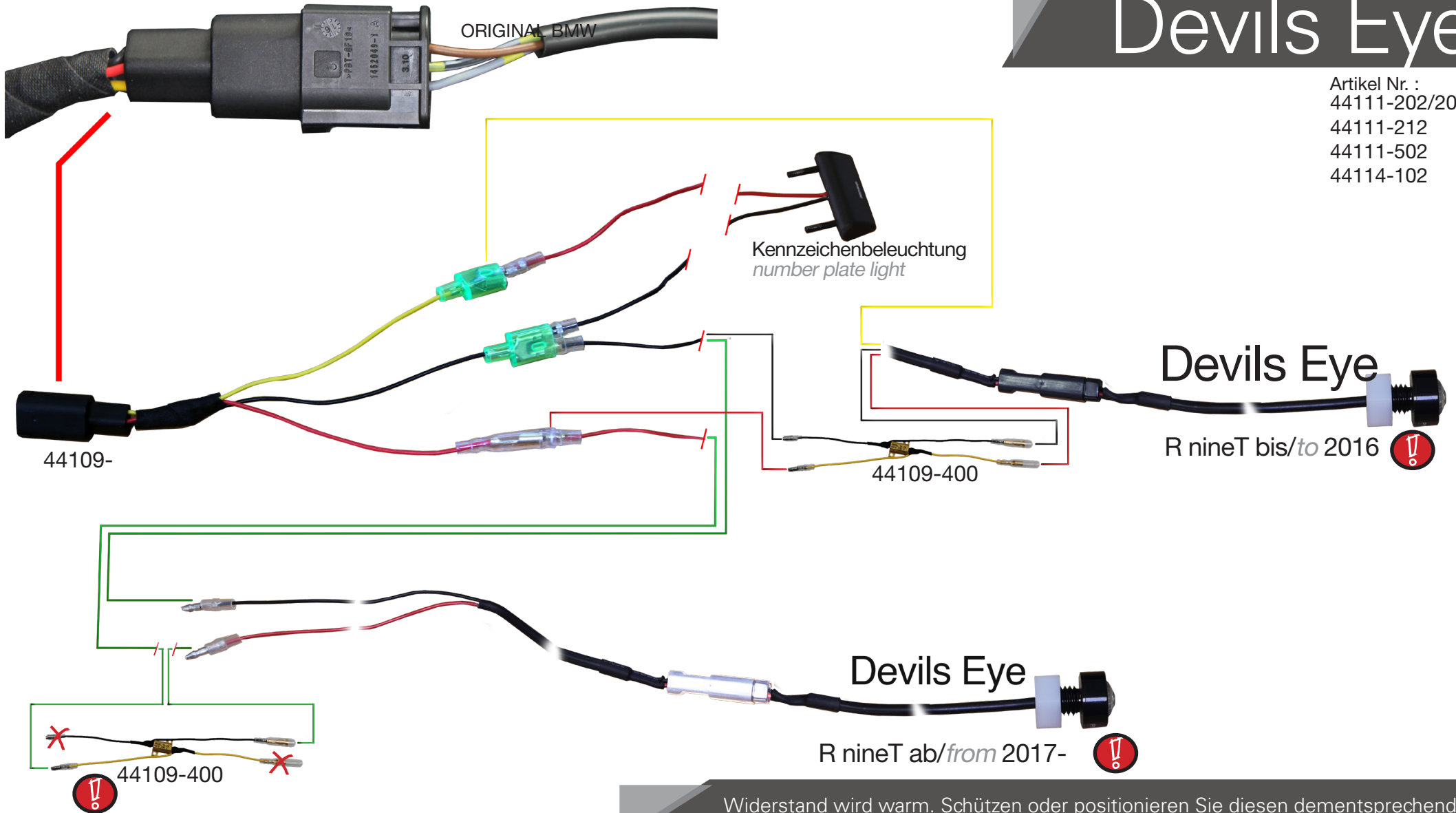
Artikel Nr. 44111-102/104  
44111-112  
44111-402  
44900-002  
27761-002



Widerstand wird warm. Schützen oder positionieren Sie diesen dementsprechend.  
Resistor gets warm. Protect it or position it accordingly.

# Devils Eye

Artikel Nr. :  
44111-202/204  
44111-212  
44111-502  
44114-102



Widerstand wird warm. Schützen oder positionieren Sie diesen dementsprechend.  
Resistor gets warm. Protect it or position it accordingly.

Artikel Nr. :

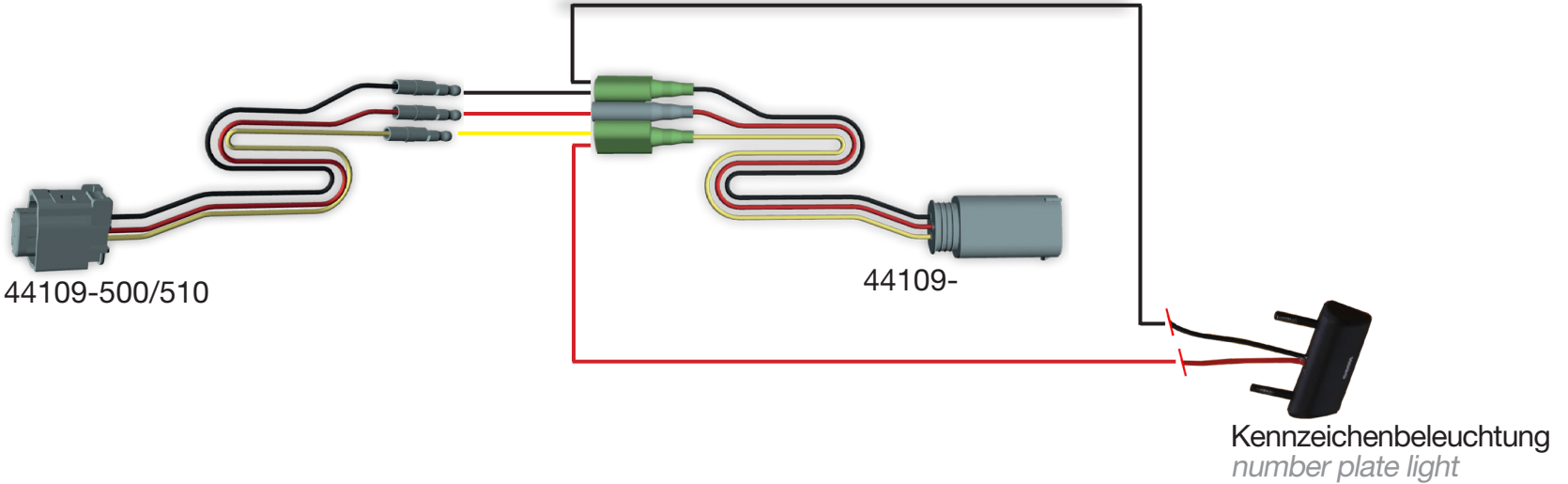
44111-002/004/012

Nur mit originalem Rücklicht

*Only with original rear light.*

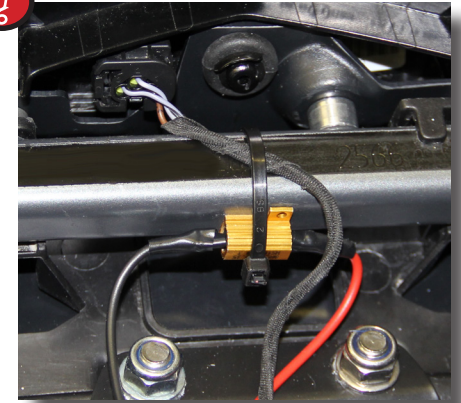


44109-500/510



Artikel Nr.:  
**38982-102**  
**25857-002**

Widerstand wird warm. Schützen oder positionieren Sie diesen wie im Bild rechts abgebildet.  
*Resistor gets warm. Protect it or position it as shown on the picture on the right.*



Entfernen Sie die originale Glühlampe der Kennzeichenbeleuchtung. Verbinden Sie den Widerstand wie unten abgebildet.

Remove the original bulb from the license plate light. Connect the resistor as shown below.

