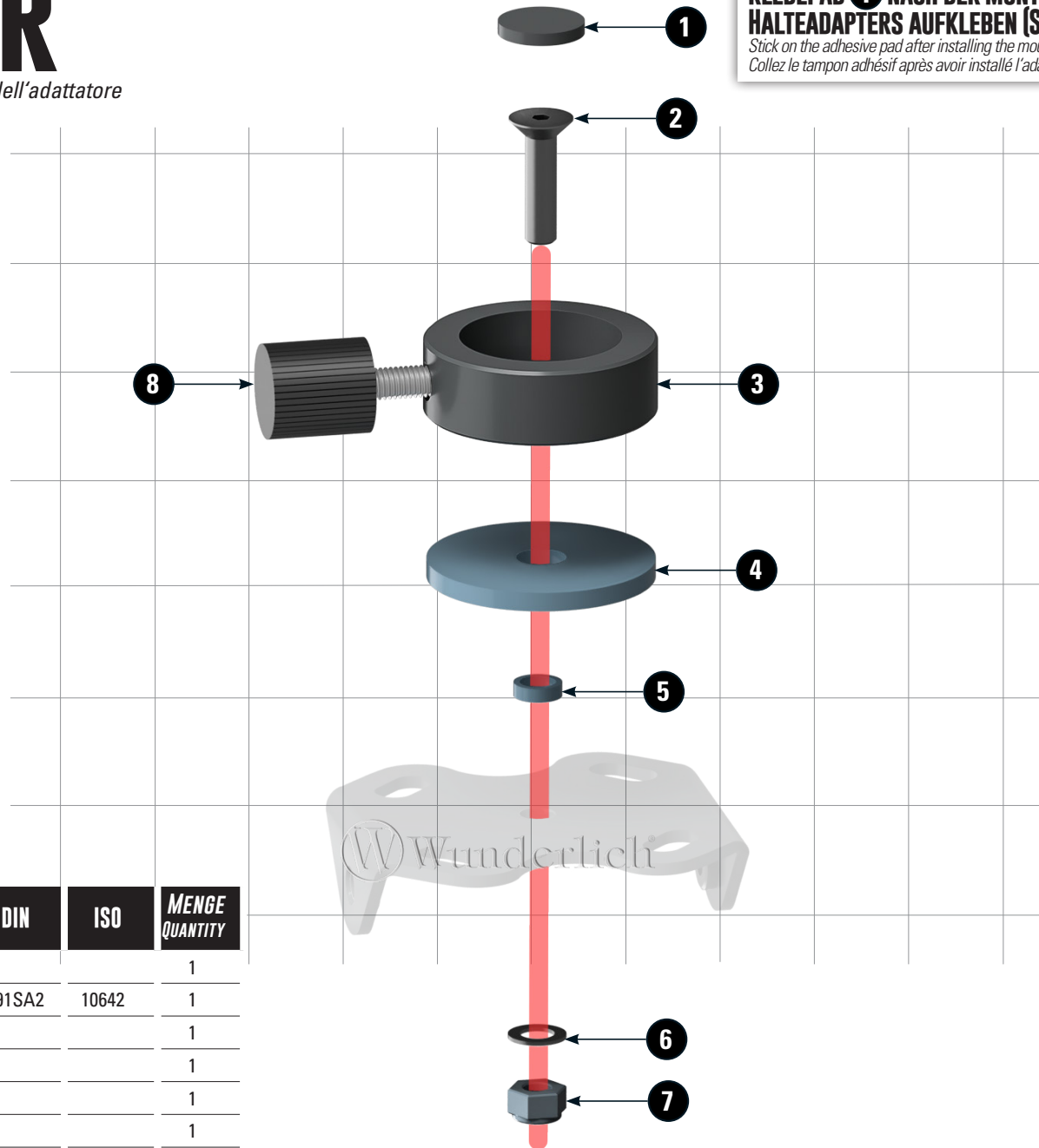


# HALTEADAPTER

Mount adapter | Support adaptateur | Montaje adaptador | Montaggio dell'adattatore

Art.-Nr: 45155-402

**KLEBEPAD 1 NACH DER MONTAGE DES HALTEADAPTERS AUFKLEBEN (SEITE 2).**  
 Stick on the adhesive pad after installing the mount adapter.  
 Collez le tampon adhésif après avoir installé l'adaptateur de montage.



## LEGENDE/KEY/FILE LÉGENDE

**Anbau Tip**  
Fitting tip  
Astuce de montage

**Schraube**  
Screw  
Vis

**Achtung**  
Attention  
Attention

**Schraubensicherung**  
Thread locking fluid  
Freinilets

**Vergrößerung**  
Magnification  
Grossissement

**Drehmoment**  
Torque  
Torque

**Montagepaste**  
Fitting lubricant  
Lubrifiant de montage

#	BEZEICHNUNG / DESCRIPTION	DE EN FR	Die Farben der Abbildungen dienen nur der Veranschaulichung. The colors are for illustrating purposes only. Les couleurs utilisées sont à titre indicatif seulement.	DIN	ISO	MENGE QUANTITY
1	Klebebad Schraube / screw adhesive pad					1
2	Senkkopsschraube / countersunk screw		M5 x 16	7991SA2	10642	1
3	Halteadapter / adapter mount					1
4	Klebebad Entkopplung / adhesive pad decoupling					1
5	Hülse / sleeve		ØD-7,5 / Ød-5,5 / h-2,2mm			1
6	U-Scheibe / washer		M5			1
7	Sechskantmutter / hexagon nut		M5	985SA2	10511	1
8	Rändelschraube / knurled screw		M5 x 10			1

**45155-402**



**ZU BEKLEBENDE FLÄCHE ENTFETTEN !**

*Degrease the surface to be glued!  
Dégraisser la surface à coller!*

**45155-102**

OPTIONAL !



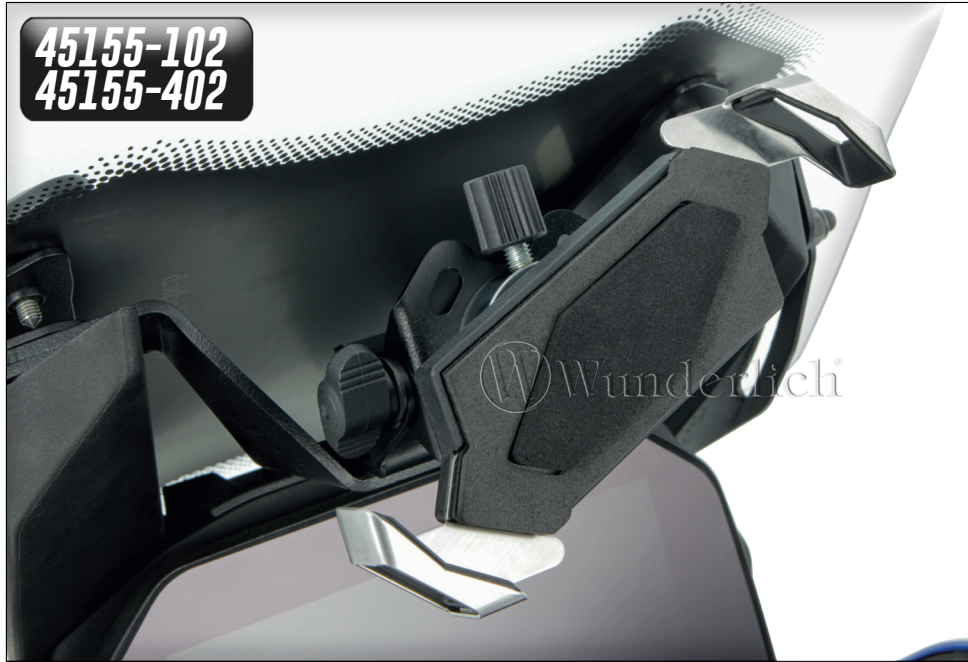
**45155-202**

OPTIONAL !





45155-102  
45155-402



45155-202  
45155-402



01 45155-102  
Funktion/function/une fonction



02



03

**IN DEUTSCHLAND GELTEN DIE RICHTLINIEN DER StVO § 23  
ABSATZ 1A, (BEDIENUNG ELEKTRONISCHER GERÄTE WÄHREND DER FAHRT).  
BEACHTEN SIE DIE RICHTLINIEN DES JEWEILIGEN LANDES !**

In Germany, the guidelines of the StVO § 23 paragraph 1a apply, (operation of electronic devices while driving).  
Follow the guidelines of the respective country !

En Allemagne, les directives du StVO § 23 paragraphe 1a s'appliquent, (fonctionnement des appareils électroniques pendant la conduite).  
Suivez les directives du pays respectif !

**VERSCHLUSS VOR JEDER FAHRT PRÜFEN!**

Check the lock before each journey!  
Vérifiez la serrure avant chaque voyage!

