



**Brems.-und Schalthebelvergrößerung**  
**Gear Lever Enlarger /Estensione del pedale**  
**Best.Nr./Part no./Codice 8160431**



## Vielen Dank für Ihr Vertrauen zu unserem Produkt.

Montage: Bitte streichen Sie das Original Schalthebel- oder Bremshebelgummi mit etwas verdünntem Spülmittel ein. Die Vergrößerung nun mit Nachdruck auf das Gummi schieben. Nach dem Austrocknen der Flüssigkeit sitzt die Vergrößerung fest.

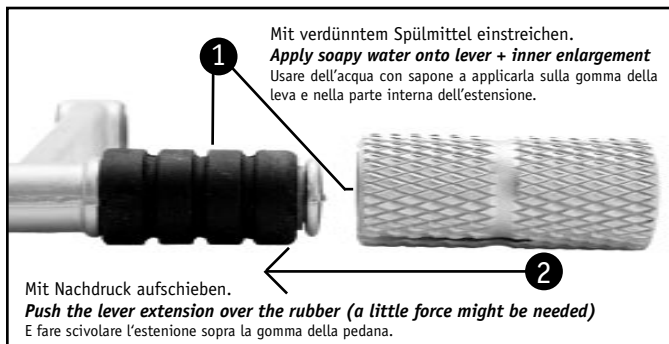
## Thank you for purchasing our product

To insure a sure fit, please follow these instructions:

This piece is simply installed by sliding it over the rubber on the pedal. There are several different methods in doing this, we suggest using soapy water. Apply a little bit of dish washing liquid to the rubber on the lever as well as the inner part of the enlargement. Use a towel to get a firm grip on the piece, push inward and twist it on. The enlargement should slide very close to where the pedal becomes lever. After the soap has dried the extension will stick tightly to the lever.

## Grazie per aver acquistato questo prodotto.

Prendere una manciata di sapone, mischiare con dell'acqua, e poi applicare sulla gomma della leva e nella parte interna dell'ingrandimento. Usare uno straccio per tenere fermamente il pezzo, spingerlo e attorcigliarlo sulla leva.



**Genereller Hinweis:** Unsere Anleitungen sind nach bestem Wissen erstellt worden, erfolgen jedoch ohne Gewähr. Sollten Sie mit dem Anbau nicht zurecht kommen oder Zweifel haben, so wenden Sie sich bitte an Ihren BMW-Händler oder die Werkstatt Ihres Vertrauens. Bitte beachten Sie, dass wir keine Gewährleistungen für fahrzeugspezifische Toleranzen übernehmen können! Es kann im Einzelfall notwendig sein, dass Produkte diesen angepasst werden müssen.

**General note:** Our fittings instructions are written to the best of our knowledge but specifications or details may change. If you have difficulties or have doubts with fitting this part please seek advice from your BMW dealer or workshop of your choice. Please note that in some cases due to vehicle related tolerances beyond our control some products might need adjusting to fit. We cannot warranty parts fitting in those circumstances.