
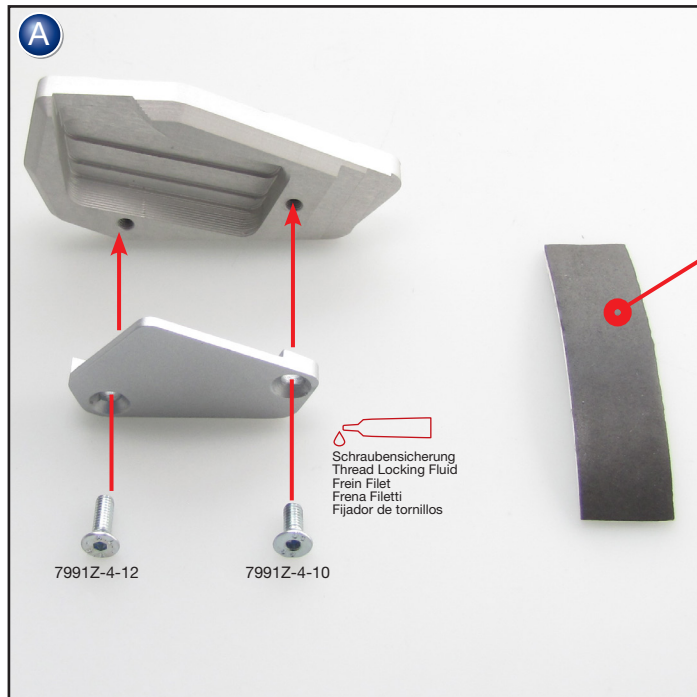



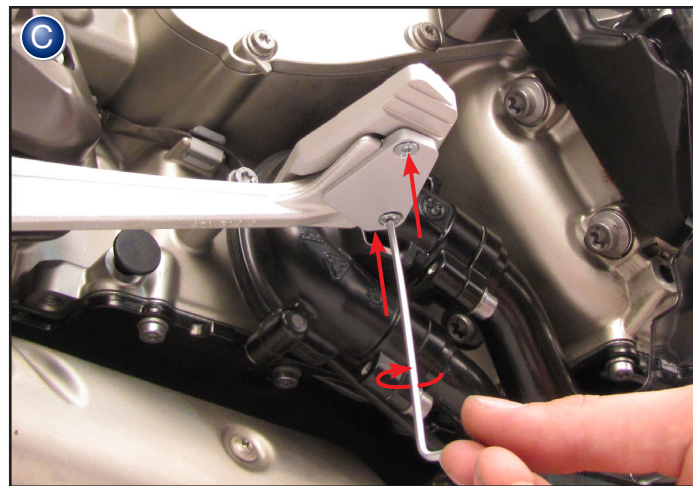
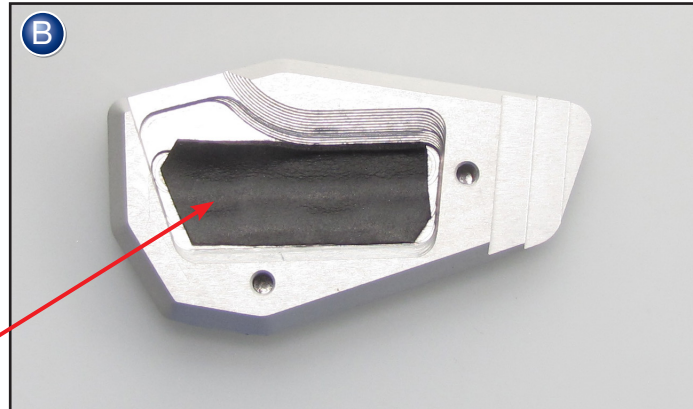
Vielen Dank für Ihr Vertrauen zu unserem Produkt.

-  Kleben Sie in die Bremshebelvergrößerung ein Stück Moosgummi (Bild B).
- Befestigen Sie die Bremshebelvergrößerung mit dem Klemmblech und den beiliegenden Schrauben. Sichern Sie die Schrauben mit Schraubensicherungsmittel (Bild C).




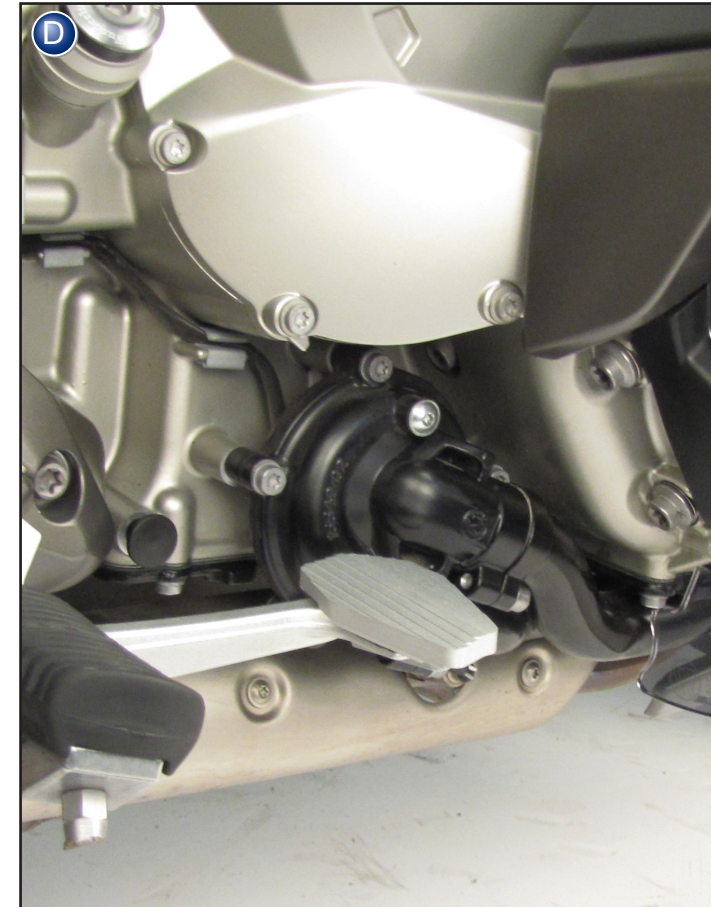
Thank you for purchasing our product.

-  Stick a piece of the supplied soft rubber foam to the underside of the sidestand enlarger (Image B).
- Apply a little bit of thread locking fluid (such as Loctite) to the screws and attach the enlarger to the brake pedal with the clamping plate as shown (Image C).




Grazie di aver acquistato un prodotto Wunderlich.


-  Applicare un pezzo della gomma in dotazione al interno dell'estensione (figura B).
- Installare l'estensione della leva del cambio con il supporto in metallo e le viti in dotazione (figura C). Si raccomanda di utilizzare del blocca filetti.



News, Shop, Downloads und Informationen: [www.wunderlich.de](http://www.wunderlich.de)  
Alles um das Thema Navigation: [www.navigation.wunderlich.de](http://www.navigation.wunderlich.de)

 **Copyright by Wunderlich** **Genereller Hinweis:** Unsere Anleitungen sind nach bestem Wissen erstellt worden, erfolgen jedoch ohne Gewähr. Sollten Sie mit dem Anbau nicht zurecht kommen oder Zweifel haben, so wenden Sie sich bitte an Ihren BMW-Händler oder die Werkstatt Ihres Vertrauens. Bitte beachten Sie, dass wir keine Gewährleistungen für fahrzeugspezifische Toleranzen übernehmen können! Es kann im Einzelfall notwendig sein, dass Produkte diesen angepasst werden müssen.

The latest catalogue sections and news [www.wunderlich.de/update](http://www.wunderlich.de/update)  
Fitting instructions download [www.wunderlich.de/manuals](http://www.wunderlich.de/manuals)

 **Copyright by Wunderlich** **General note:** Our fitting instructions are written to the best of our knowledge but specifications or details may change. If you have difficulties or have doubts with fitting this part please seek advice from your BMW dealer or workshop of your choice. Please note that in some cases due to vehicle related tolerances beyond our control some products might need adjusting to fit. We cannot warranty parts fitting in those circumstances.

Nuovi sezioni del catalogo ed ultime Novità [www.wunderlich.de/update](http://www.wunderlich.de/update)  
Istruzioni di montaggio download [www.wunderlich.de/manuals](http://www.wunderlich.de/manuals)

 **Copyright by Wunderlich** **Note generali:** Le nostre istruzioni di montaggio sono scritte al meglio delle nostre possibilità ma dettagli o specifiche possono venire variate. Se avete difficoltà o dubbi sul montaggio di questo accessorio vi invitiamo a rivolgervi al vostro concessionario BMW o alla vostra officina di fiducia. Prendete nota che in qualche caso per tolleranze relative al veicolo al di fuori del nostro controllo alcuni accessori possono necessitare di aggiustamenti appropriati. In questo caso non possiamo garantire un perfetto montaggio.